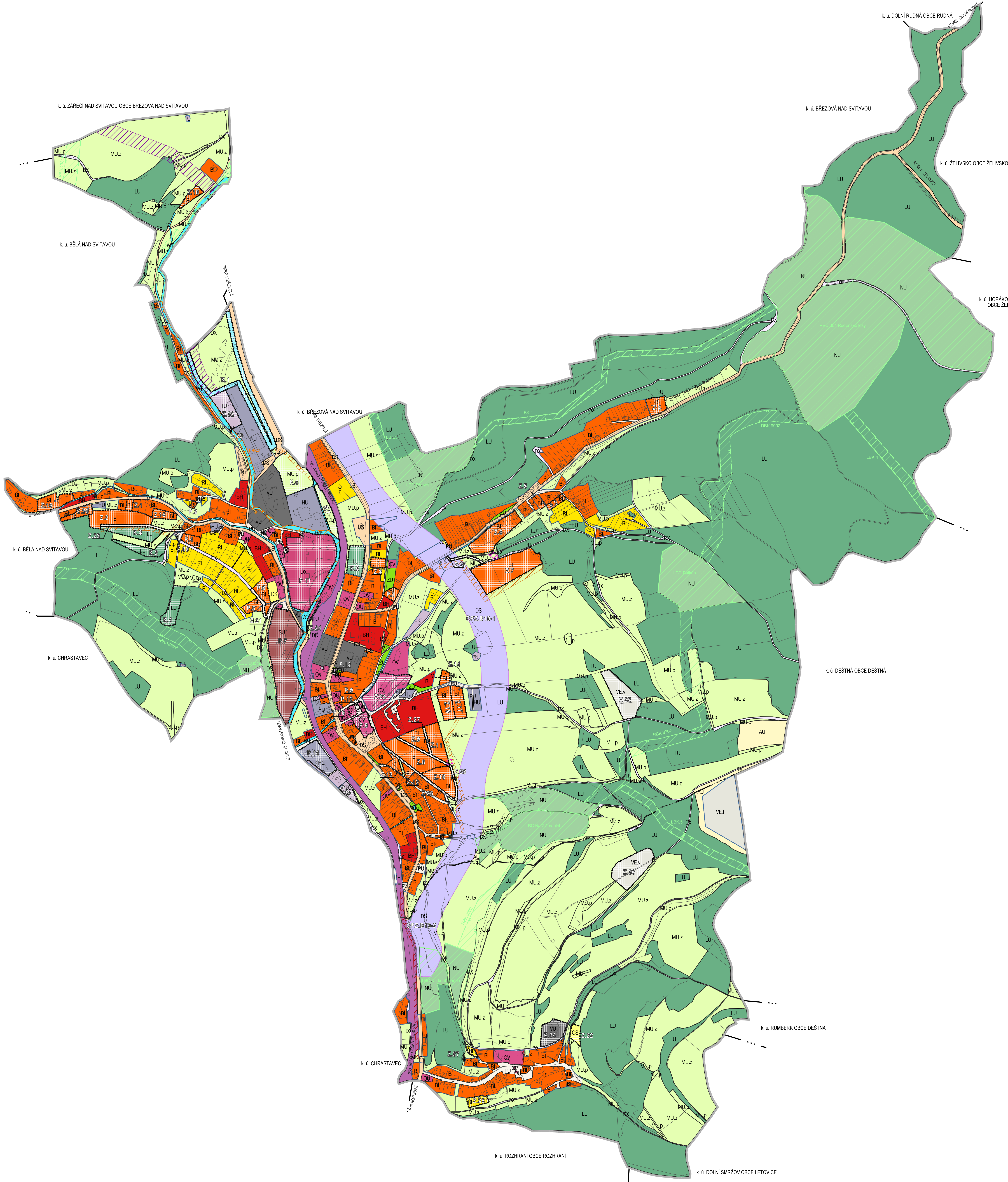


ÚZEMNÍ PLÁN BRNĚNEC

ZMĚNA Č. 4



HRANICE, IDENTIFIKACE PLOCH			
		hranice federálního území	
---		hranice katastrálního území	
		hranice zastavěného území k 30. 9. 2021	
		zastavěné plochy	
		plochy přestavby	
		plochy změn v krajině	

ÚZEMNÍ SYSTÉM EKOLOGICKÉ STABILITY			
EXISTUJÍCÍ	NEEXISTUJÍCÍ		
REK		regionální biocentrum	
REK		regionální biokoridor	
REK		lokální biocentrum	
REK	REK	lokální biokoridor	

URBANISTICKÁ KONCEPCE, KONCEPCE USPOŘADÁNÍ KRAJINY

PLOCHY S ROZDÍLNÝM ZPŮSOBEM VYUŽITÍ

plochy zastavěvané	plochy změny	územní rozvoj	
PLOCHY BYDLENÍ			
BH			bydlení hromadné
BI			bydlení individuální
PLOCHY REKREACE			
RI			rekreace individuální
PLOCHY OBČANSKÉHO VYBAVENÍ			
OU	OV		občanské vybavení všeobecné
OV	OV		občanské vybavení veřejné
OS	OS		občanské vybavení - sport
OS	OS		občanské vybavení jiné
PLOCHY SMÍŠENÉ OBYTNÉ			
SO			smíšené obytné všeobecné
PLOCHY VEŘEJNÝCH PROSTRANSTVÍ			
PU	PU		veřejná prostranství všeobecná
PLOCHY ZELENÉ			
ZU			zeleň všeobecná
PLOCHY SMÍŠENÉ VÝROBNÍ			
MU	MU		smíšené výrobní všeobecné
PLOCHY VÝROBY A SKLADOVÁNÍ			
MU	MU		výroba všeobecná
VE.f			výroba energie z obnovitelných zdrojů - fotovoltaické elektrárny
VE.v			výroba energie z obnovitelných zdrojů - větrné elektrárny
PLOCHY DOPRAVNÍ INFRASTRUKTURY			
DS	DS		doprava silniční
OK			doprava železniční
OD			doprava drábní
PLOCHY TECHNICKÉ INFRASTRUKTURY			
TU	TU		technická infrastruktura všeobecná
TO			nakládání s odpady
PLOCHY VODNÍ A VODOHOSPODÁŘSKÉ			
WT			vodní a vodních toků
WH			vodohospodářské
PLOCHY PŘÍRODNÍ			
NU			přírodní všeobecné
PLOCHY ZEMĚDĚLSKÉ			
AU			zemědělské všeobecné
PLOCHY LESNÍ			
LU			lesní všeobecné
PLOCHY SMÍŠENÉ NEZASTAVĚNÉHO ÚZEMÍ			
MU.p	MU.p		smíšené nezastavěného území - přírodní priority
MU.z			smíšené nezastavěného území - zemědělství extenzivní
MU.z			smíšené nezastavěného území - rekreace nepobytová

DOPRAVNÍ INFRASTRUKTURA	
	koridor dopravní infrastruktury
TECHNICKÁ INFRASTRUKTURA	
	koridor pro kanalizaci
	koridor pro zachytávání (vaskovací) příkop
	koridor pro nadzemní vedení VN 110 kV
	koridor pro nadzemní vedení VN včetně traťovnic

ZÁZNAM O ÚČINNOSTI	
SPRÁVNÍ ORGÁN, KTERÝ VYDAL POSLEDNÍ ZMĚNU ÚP:	ZASTUPITELSTVO OBCE BRNĚNEC
PORADOVÉ ČÍSLO POSLEDNÍ ZMĚNY ÚP:	4
DATUM NABYTÍ ÚČINNOSTI POSLEDNÍ ZMĚNY ÚP:	
PORADOVATEL:	MĚSTSKÝ ÚŘAD SVITAVY, ODBOR VÝSTAVBY
OPRAVENÁ ÚŘEDNÍ OŠIBKA, PORADOVATEL:	DIAGRAM KOPRODIA
PLÁNOVATEL:	ÚŘEDNÍK OBCE BRNĚNEC
POPS:	
OTISK ÚŘEDNÍHO RAZÍTKA:	

HLAVNÍ VÝKRES	
ÚZEMNÍ PLÁN BRNĚNEC - ZMĚNA Č. 4	
EVIDENČNÍ ČÍSLO:	223 - 008 - 043
ZHOTOVITEL:	URBANISTICKÉ STŘEDISKO BRNO, SPOL. S.R.O.
PROJEKTANTI:	ING. ARCH. V. CIZNEROVÁ ING. P. VESELY MGR. M. NOVOTNÝ
GRAF. PRÁCE:	MGR. L. BURYŠKOVÁ
PORADOVATEL:	MĚSTSKÝ ÚŘAD SVITAVY ODBOR VÝSTAVBY
STUPEŇ:	VÝSLEDNÝ NÁVRH ZMĚNY Č. 4
MĚŘÍTKO:	1:5 000
DATUM:	02 / 2024

